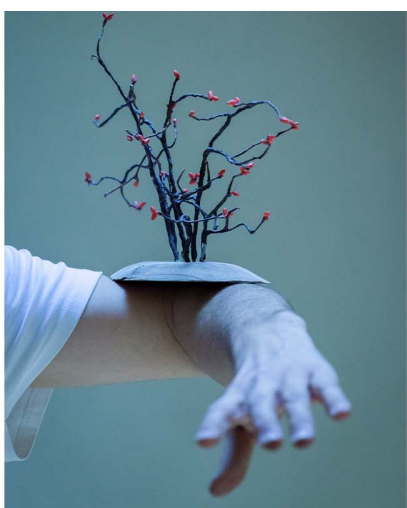


Compagnie L'hiver nu.

Compagnie complice des scènes croisées de Lozère

Pour un théâtre des Milieux



Et si notre théâtre, aujourd'hui, devenait le lieu où se joue une attention collective des humains à l'ensemble des vivants?

Depuis plusieurs années, à l'hiver nu et à la fabrique théâtrale du viala, cette question vient tisser l'ensemble des activités que nous menons : créations qui interrogent les liens entre humains et non humains, banquets réunissant artistes et habitants du territoire, causeries, rencontres avec des naturalistes et des philosophes, propositions et ateliers artistiques en milieu naturel.

Cette saison encore, convivialité et découvertes artistiques seront au rendez-vous pour partager ensemble les liens parfois fragiles, souvent tenaces, qui nous relient aux milieux que nous habitons et à tous les vivants.

l'hiver nu



dialogues des plantes

Dimanche 17 septembre

au domaine d'O (Montpellier)

à 14h et 17h

avec le domaine d'O

Dimanche 8 octobre

à Castanet (48) à 15h

avec les Scènes Croisées de Lozère,

les foyers ruraux de Villefort-

Pourcharesse et Pied de Borne et

l'EPCI du Mont Lozère



Reprise des ateliers

Mardi 19 septembre

Théâtre enfants : de 17h30 à

18h45 au foyer rural de

Langlade Brenoux

Théâtre adultes : de 20h30 à

22h30 à la fabrique théâtrale du

Viala



Banquet d'ouverture

Samedi 14 octobre

Inauguration festive du

Théâtre des Milieux.

Balade naturaliste, ateliers

plastiques, grand banquet

végétal, DJ pardon

garçon....programme détaillé à

venir



Chez nos partenaires

**les ouvertures des scènes croisées
de Lozère**